

J'ai froid ❄️

J'ai chaud ☀️

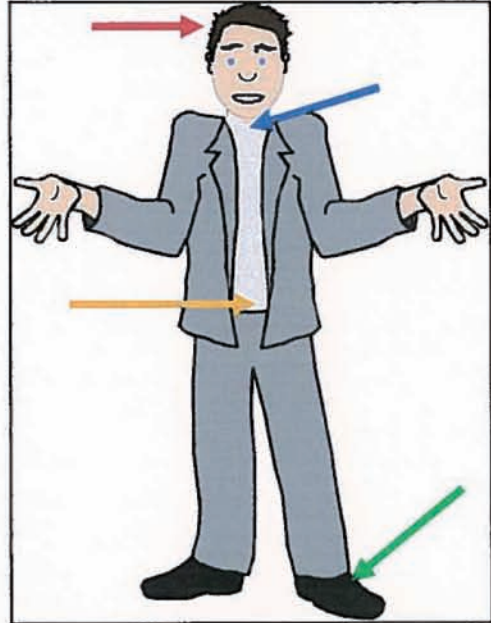
J'ai mal 😞

ça gratte 🖐️

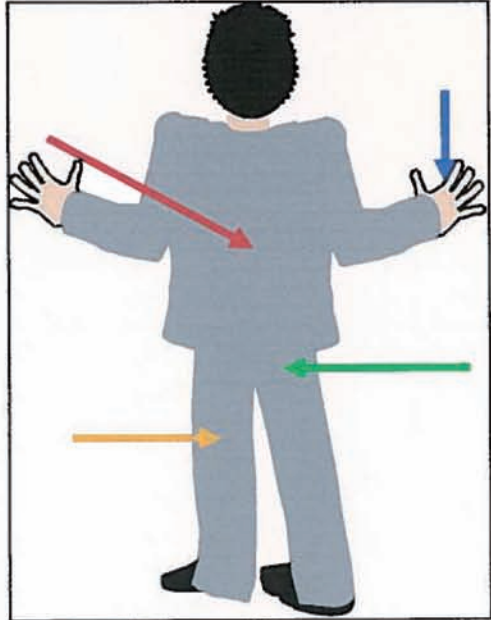
mettre 🕶️
 remonter 🕶️ ↑
 descendre 🕶️ ↓
 enlever 🕶️



Télévision allumer 📺
 plus fort 📺 ↑
 moins fort 📺 ↓
 éteindre 📺



mal assis ♿️
 me remonter ♿️ ↑
 plus à droite ♿️ →
 plus à gauche ♿️ ←



Boire 🍷
 Manger 🍴
 Dormir 🛏️

j'ai besoin d'aller au WC


Allumer 💡

Eteindre ~~💡~~

ça va 😊

PICTO-CADRE

Le « Picto-Cadre » requiert la **PARTICIPATION ACTIVE DE L'INTERLOCUTEUR**. Le patient et son interlocuteur sont en vis à vis afin que ce dernier puisse aisément suivre le regard. Le patient ne devra faire de signe **QUE POUR UNE REPONSE AFFIRMATIVE**. Il peut s'agir de n'importe quel mouvement, du moment que cela n'engendre pas de douleur ni de fatigue, et que le signe est bien visible (clignement de paupière, mouvement d'un doigt, etc.). Ce code doit être commun à tous les proches et soignants de la personne non-parlante et enseigné à chaque nouvel interlocuteur rencontré

L'utilisateur communique :

Par le biais des angles « couleur » c'est le patient qui prend la direction des opérations en faisant connaître quel est le cadre souhaité ... en désignant par le regard le cadre où se situe la demande désirée.

A partir de ce moment l'interlocuteur prend «la direction des opérations » et propose en énumérant une à une et dans l'ordre, les options inscrites dans le cadre sélectionné en observant chez le patient soit un clignement de paupières, soit un marmonnement, soit un faible mouvement de la tête ou autre ...